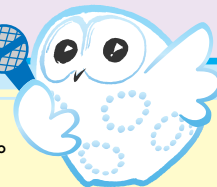


# From Students

## 三重大学図書館

### お頼みします。写真部さん



今号から『学塔』の写真撮影の一部を写真部の皆さんにお願いすることになりました。写真部の皆さん、一言お願いします。

#### ■『学塔』写真撮影への意気込みをお願いします。

写真を通して、温かくて落ち着く図書館が伝えられるように頑張ります！

#### ■6/23～6/27に図書館玄関ホールで「写真部6月部展」が開催されました。皆さんの反応はいかがでしたか？

今回の展示会は、モノクロ写真とカラー写真の対比を意識しましたが、多くの方に楽しんでいただけました。写真展は学祭などほかの機会にも開催しています。ぜひ、写真の圧倒的表現力を感じてみてください。



## 教えて！学生バイトさん

平日夕方や土日祝日、図書館で勤務してくれている大学院生さんお二人に伺いました。

生物資源学研究科  
清水陽介さん



**A1.** 大学院生物資源学研究科1年の清水陽介です。ウイルスがどのように感染相手に感染するかを調べています。

**A2.** 研究に必要な図書が他大学にあったため、ILLを利用し図書を取り寄せてもらいました。

**A3.** 書庫内の図書をお勧めします。ネット上で閲覧できない古い論文が収められた図書や手書きで書かれた貴重な本があったりするので、ぜひ活用してください。

**A4.** 図書館で働く前は、あまり図書館を利用していなかったのですが、働いてみると利用者の方が利用しやすいようにいろいろ工夫されていることに気づきました。また、本に囲まれて仕事をするうちに、今まで読まなかった本も読むようになりました。図書館にはステキな本がたくさんあるので、利用者の方にもいろいろな本と出会ってほしいです。



- Q1. 自己紹介と研究内容をお願いします
- Q2. 学部生時代の図書館の活用法は？
- Q3. 図書館のオススメ利用法を教えてください
- Q4. 図書館で働いた感想をお願いします

生物資源学研究科  
奥川慶さん



**A1.** 大学院生物資源学研究科2年の奥川慶です。セルロース分解菌に関する研究をしています。

**A2.** 実験に必要な資料を探すために利用していました。専門書を探すためにも利用していましたが、特に国内外の多くの雑誌から論文を検索できる電子ジャーナルが便利だったので、よく使用していました。

**A3.** 資料の取り寄せなどができる点です。探している資料がない場合でも、ILLというサービスを利用して他館から取り寄せることができます。また、読んでみたい本があれば購入のリクエストも可能ですので利用してみてください。

**A4.** 返本や書架整理の作業が大変なこともありますが、意外な発見もあり楽しみながら働いています。利用しやすい図書館をめざし今後も励んでいきます。