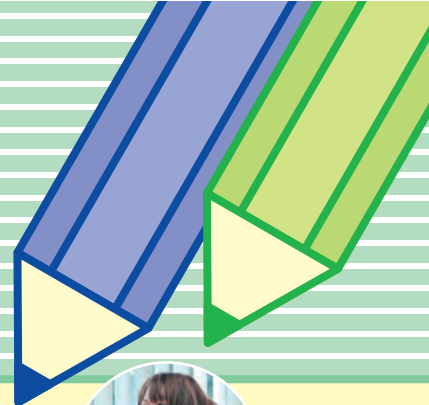


ブックロウの Pick Upコーナー!!

図書館のホームページ
<http://www.lib.mie-u.ac.jp/>
から Check it out !!

From Students 三重大学図書館



リニキュアル 視聴覚コーナー



2010年2月に視聴覚コーナーが新しくなりました。このコーナーでは図書館が持っているDVDやビデオを見ることができます。2人で視聴できるブースと、1人で視聴できるブースがあります。ご利用は申込書に学生証を添えてカウンターで手続きをしてください。



ソーラーパネルを設置しました



図書館屋上と壁面に240枚のソーラーパネルを設置しました。これにより発電した電力は館内の空調設備や照明に利用されます。また、いつでも発電量が見られる表示板を玄関ホールに設置しました。

太陽光発電は太陽エネルギーを直接電気エネルギーに変える環境にやさしい発電装置です。年間約18,000kgのCO₂削減ができ、地球温暖化防止に役立ちます。



館長懇談会



学生さんは図書館についてどんなことを感じているのでしょうか？
館長懇談会を開き、各学部の学生さんから様々な意見を出していただきました。

と き：2009年11月25日(水)
14:30-16:10

会 場：図書館3階会議室

参加者：

(学生)：人文学部1名、教育学部1名、医学部2名、工学部2名、
生物資源学部3名
(図書館)：松岡理事(附属図書館長)、菅原研究開発室教授、
酒井学術情報部長、湖内情報図書館課長、各担当係長4名



よい図書館を作るためには利用者の意見が必要です。これまでもアンケートなどを行ってきたのですが、生の意見が聞きたいと思集まってきました。どんなことでも思ったことを言ってください。できるところから取り入れていきたいと思います。



松岡附属図書館長

開館時間について、朝早い方がいいでしょうか、夜遅い方がいいでしょうか、土日は？

- 普段使う分には現状でいい
- 研究室に配属されるまでは勉強する場所がないので、図書館が開いてほしい
- 土日も平日と同じくらい開けてほしい(週明けにテストがあったりするので)
- 開館時間が長くなって図書館で勉強する時間が長くなったのはいい
- テスト期間だけでも長くなるといい

図書館で本を使って勉強しますか、それとも自習する場として使いますか？

- わからなくなったら本が気軽に探しに行けるので、図書館がいい
- 調べ物で本を借りるのもそうだけど、インターネットが近くにあって気軽に使えるのがいい
- 静かな場所とディスカッションできる場所との区切りがあるといい
- テスト前の情報交換の場として図書館を利用している

図書館の資料はいかがですか？

- 欲しい本がなく、なんか借りにくいので県立図書館を使っている
- 一般の経済や旅の本は、県立図書館の方がいっぱいある
- 実験方法でわからないことがあって調べたいな、と思ったら研究室貸出
- 古いのは悪いとは思っていないし、古いものもあってこそその図書館だけ、改訂されている資料については新しいものを入れて欲しい
- ちょっとみてみたい、程度のもを研究室から取り寄せているとすごい量になるので、新しい本をもっと入れてほしい
- (自分は韓国人留学生だが)日韓、韓日辞典が古いと感じる

図書館の施設についてはどうですか？

- トイレがバタンと閉まる。ばねがきつい？ゆるやかに閉まるようにしてほしい
- 自転車を停める場所がない
- 電気がつくはずなのにつかない机がある



様々なご意見をいただきありがとうございました。利用者にとってより良い図書館をスタッフ一同目指します。懇談会に参加された皆さんもそうでない方も、図書館への要望をどんどんお寄せください。



湖内情報図書館課長