

特集

附属図書館リニューアル

特集

2F Quietエリア (静音)

多様な資料との対話をとおり、知識を獲得したり、思考をしたりしながら、新たな知を創出する学習空間です。

学生生活の多様な場面で、図書館を活用しましょう。不明な点があれば、いつでも図書館員にたずねてください。

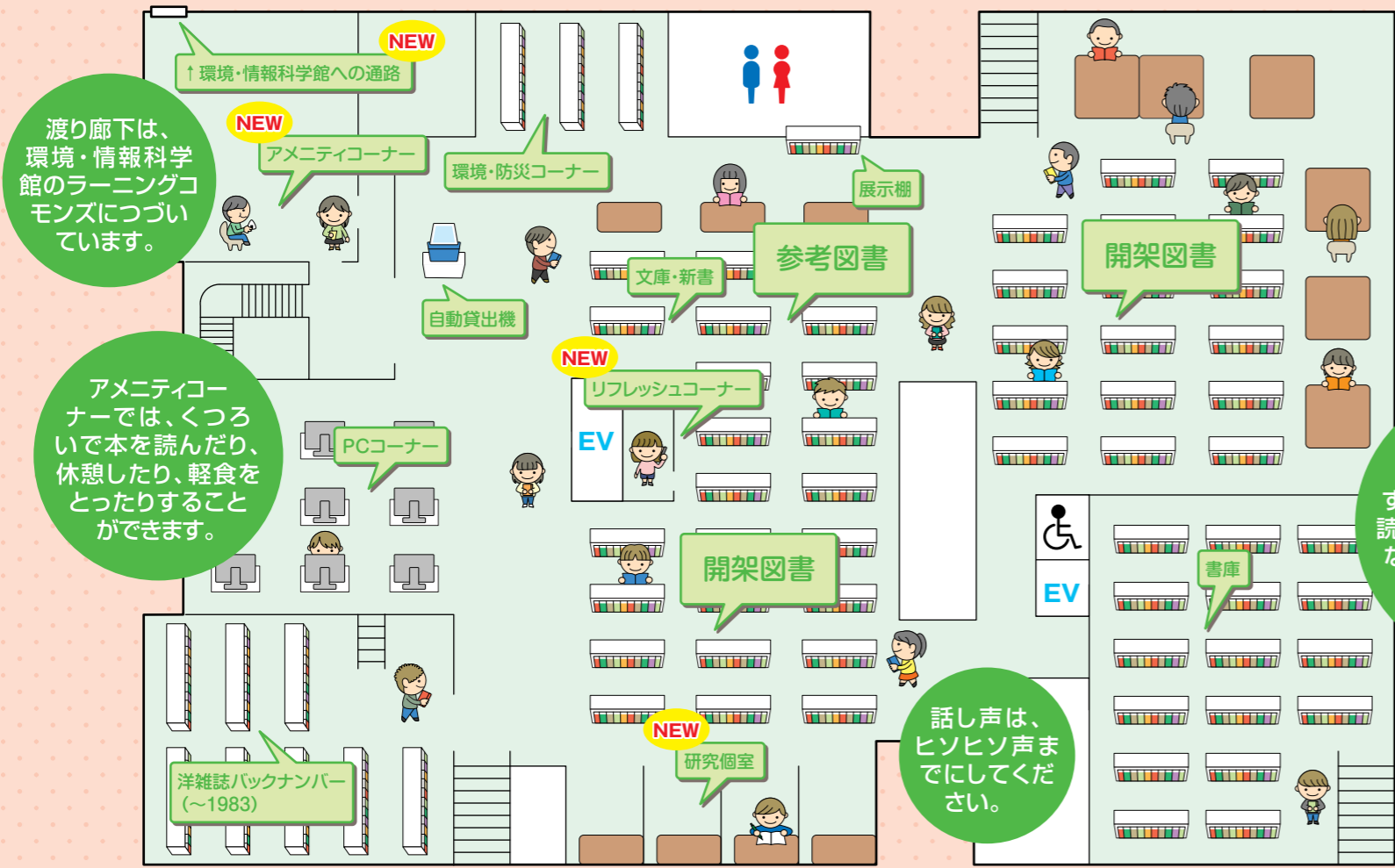


たくさんの図書を手にって利用することができます。読むための図書だけでなく、調べるための図書(参考図書)もあります。

1F Commonsエリア (会話可)

コモンズとは、共有空間のことです。多様な資料や人との対話をとおり、知識を深めたり、新たな知を創出したりする学習空間です。

視聴覚コーナーでは、DVDを視聴することができます。



渡り廊下は、環境・情報科学館のラーニングコモンズについでしています。

アメニティコーナーでは、くつろいで本を読んだり、休憩したり、軽食をとったりすることができます。

話し声は、ヒソヒソ声までにしてください。

3F Silentエリア (無音)

完全に静粛な学習空間で、会話は厳禁です。パソコンの持ち込みも禁止しています。



リフレッシュコーナーでは携帯電話の通話やペットボトル飲料を飲むことができます。

グループ学習エリアでは、グループ学習やディスカッション、プレゼンテーションの予行演習をすることができます。

奥の事務室では、皆さんが図書館の資料を使いやすいように準備しています。

自動貸出機を使うと、自分で本の貸し借りの手続きをすることができます。

テーブルやイスは可動式なので、学習空間を自分でデザインできます。