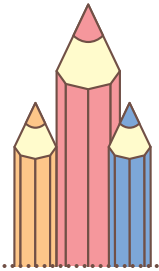


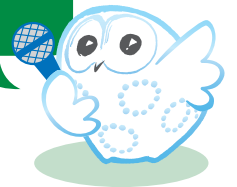
From Students

三重大学図書館



時間外開館担当の職員さんに聞きました!

平日の夕方や土日に、図書館で働いてくれている学生さん(時間外開館担当職員)三人に、お薦めの図書館のサービスや資料を教えてくださいました!



人文学部 木場優太 さん

通学の電車内やちょっとしたスキマ時間、特にすることもなくスマホをダラダラ見てしまうという方に岩波新書を勧めたいと思います。

理由は、新書本なので持ち運びやすく、かつ分量が少ないのでさほど時間をかけなくても読了できるからです。また、岩波新書には専用の棚があるので、棚をぼーっと見てタイトルの面白そうな本を読むと、自分の興味ある分野に偏ることなく様々な分野の知識を得ることができます。実際に借りて数ページ読んでみて、面白く無かったらすぐに他の本と取り替えられることも図書館ならではの魅力です。

岩波新書は、
図・開架・PB
コーナーに
あります。



生物資源学部 竹田崇広 さん

新しい学年になり、学ぶ内容もワンランク難しく、より専門的になることと思います。「先生の講義内容がうまく飲み込めなかった、板書で精一杯で内容なんて…」といったことはありませんか。そんな時におすすめなのが「マンガでわかる～」や図解で解説しているシリーズ本です。

1回目の授業が始まる前にパラパラ～と概要を掴んでから講義を受けると、「ああ、あの内容だなあ」と余裕を持って受けることができます。是非、活用してみたいかがでしょうか。

図解で
解説している
シリーズには、
「今日からモノ
知りシリーズ」
などがあり
ます。



工学研究科 清水翔太 さん

わたしのおすすめの書籍は、地球の歩き方シリーズです。わたしは海外旅行が好きのため色々な国々の名所、遺跡や旅の仕方などの情報が豊富なこの書籍をよく利用しています。また、図書館にはほぼ全シリーズの直近の、地球の歩き方が置いてあるため、いろんな国の情報を得ることが出来ます。手にとって読んでみてその国に興味を持ったりすることもありました。海外旅行に行く予定の方や、興味のある方は図書館に立ち寄ったら是非手に取って読んでもらいたいです。

