

第3表. 肥育状況

名号	生年月日	血統			産地	導入時		現在体重 (kg)	出荷予定年月	
		父	母	母の父		年月日	体重(kg)			
はるか	H28.4.1	義美福	みえこ	勝平正	宮崎県	H29.1.23	265	634	H30.12	
さくら	H28.5.23	美国桜	なつひら	勝忠平	大分県	H29.3.20	308	542	H30.12	
ふくひめ244	H29.1.28	美穂国	ふくひめ24	勝平正	宮崎県	H29.11.17	287	358	H31.9	
まい2	H29.4.15	美津照重	ま	い	勝忠平	熊本県	H30.1.20	272	301	H31.12
みはる	H29.5.15	美津照重	ゆ	り	隆之国	熊本県	H30.1.20	249	268	H31.12

平成30年3月31日 現在

第4表 松阪牛の履歴

名号	血統	産地	生年月日	導入年月日	出荷年月日	肥育 日数	月齢	等級	BMS No.	最終体重 (kg)	枝肉総重量 (kg)	備考		
													1	たけふく3の5
2	は	な	福之国	宮崎	H16.2.9	H16.12.3	H19.1.11	769	35	A5	8	668.0	449.0	
3	み	さと	福之国	宮崎	H17.2.4	H17.12.4	H19.10.18	683	32	A5	8	623.0	419.0	
4	せん	な	福之国	宮崎	H17.3.8	H17.12.4	H19.8.22	626	29	死亡		610.0		A欠
5	よし	ふく	福芳土井	兵庫	H16.3.1	H16.12.14	H19.11.1	1052	44	A4	7	562.0	351.0	特産
6	みつ	のり	光照土井	兵庫	H17.5.30	H18.3.14	H20.8.21	891	38	B4	5	474.0	286.0	
7	い	ちり	福之国	宮崎	H18.5.5	H19.2.25	H20.10.16	599	29	A5	8	690.0	443.0	
8	ふく	ひめ	福之国	宮崎	H18.3.2	H18.12.14	H20.11.13	700	32	A5	12	577.0	368.0	
9	よし	なつこ	福之国	宮崎	H18.5.8	H19.2.23	H21.4.9	776	35	A5	9	598.0	448.0	
10	も	も	照俊土井	兵庫	H19.5.7	H20.1.14	H21.8.6	570	26	A4	5	554.0	335.0	脂肪壊死
11	る	りかん	福芳土井	兵庫	H19.4.14	H20.1.14	H21.8.20	584	28	死亡		516.0		臍脱, 脱肛
12	つ	くみ	鶴味土井	兵庫	H18.4.25	H19.1.14	H21.10.15	1005	41	B4	7	560.0	368.0	特産
13	あ	つよし	福芳土井	兵庫	H18.5.8	H19.1.14	H22.4.8	1180	47	A5	8	622.0	408.0	特産
14	にし	き3	福広土井	兵庫	H20.5.7	H21.1.14	H22.9.9	603	28	A4	6	552.0	359.0	臍脱
15	つ	るこ	菊千代土井	兵庫	H19.5.23	H20.1.14	H22.11.4	1025	41	A4	6	596.0	386.0	特産
16	ひ	めてる	照一土井	兵庫	H20.4.15	H21.1.14	H23.6.3	870	37	A2	3	528.0	331.0	脂肪壊死
17	ふ	じこ3	福広土井	兵庫	H20.5.18	H21.1.14	H23.6.27	894	37	死亡		692.0		心不全
18	ふ	くこ	福之国	宮崎	H21.1.3	H21.12.14	H23.11.4	690	34	A4	6	690.0	455.0	
19	み	ゆき	福之国	宮崎	H21.3.25	H22.1.18	H24.2.10	753	34	A4	7	630.0	412.0	
20	ひ	さよ	福之国	宮崎	H21.2.5	H21.12.14	H24.4.13	851	38	A5	9	672	449.0	
21	い	くみ	福之国	宮崎	H21.3.12	H22.1.18	H24.4.13	816	37	A5	11	646	443.0	
22	き	よみ	福之国	宮崎	H22.3.14	H23.1.24	H24.11.2	648	31	A4	6	670	439.0	
23	か	なこ	福之国	宮崎	H22.4.21	H23.2.27	H24.11.2	614	30	A4	7	650	430.0	
24	は	るな	勝平正	宮崎	H23.5.18	H24.3.1	H25.12.5	644	30	A5	8	630.0	423.0	
25	かつ	ちよみ	勝平正	宮崎	H23.6.9	H24.3.1	H25.12.5	644	29	A3	4	672.0	453.0	
26	み	つこ	光平照	福岡	H24.2.10	H24.12.10	H26.11.14	704	33	A5	9	716.0	473.0	シコリ
27	す	みれ	光平照	佐賀	H24.2.14	H24.12.10	H26.11.14	704	33	A5	11	640.0	411.0	
28	ど	ひょんでら99	勝平正	宮崎	H25.3.2	H25.12.17	H27.10.16	668	31	A5	9	516.0	348.0	
29	れ	いか	勝平正	宮崎	H25.3.21	H25.12.17	H27.12.4	717	32	A5	12	652.0	427.0	
30	た	かやす	隆之国	佐賀	H26.3.30	H27.1.15	H28.12.9	694	32	A5	11	798.0	530.0	
31	か	つくに	隆之国	佐賀	H26.5.5	H27.1.15	H28.12.9	694	31	A5	10	795.0	490.0	
32	あ	やめ	美穂国	宮崎	H27.3.23	H28.1.19	H29.12.8	689	32	A5	9	733.0	490.0	
33	ゆ	りこ	美穂国	宮崎	H27.4.11	H28.1.19	H29.12.8	689	31	A4	6	732.0	503.0	
34	あ	じさい	美穂国	宮崎	H27.4.20	H28.1.23	H29.10.13	629	29	A5	12	657.0	438.0	シコリ



写真1. あやめ



写真2. ゆりこ

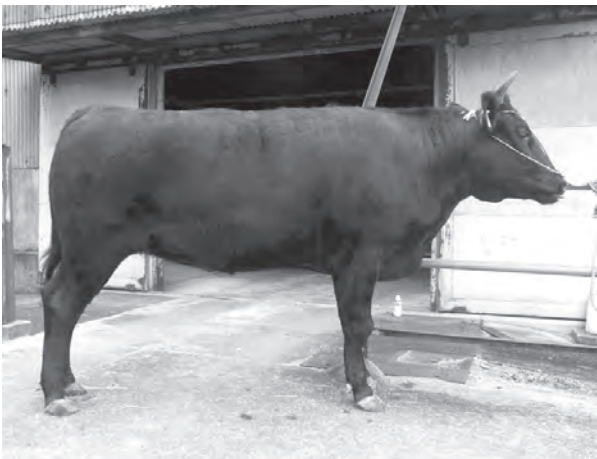


写真3. あじさい