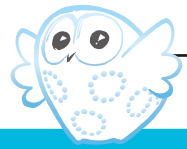


ブックウ
の

Pick up コーナー

図書館のホームページ <https://www.lib.mie-u.ac.jp/> から Check it out !!

新型コロナウイルス感染症対応 (2022年4月1日)

情報ライブラリーセンターは、新型コロナウイルス感染症拡大防止の対応として一部運用を変更しています。

入館

入館前に手指のアルコール消毒とサーマルカメラによる体温測定をしてください。現在の入退館口は1階のゲートです。

開館時間(通常期)

平日 8:45~20:00 土日祝日 9:00~18:30
※春・夏・冬季休業期は、延長開館(平日17時以降、土日祝日の開館)を行っていません。

資料の自宅配送

来校が難しい学生を対象として、図書館内の図書の自宅配送、雑誌等の複写物の自宅配送を行っています。予算を超過した場合は、自宅配送の申込の受付を停止する場合があります。

各エリアの運用

昨年10月より研究個室の運用を再開いたしました。また12月に1階のパソコンコーナーの一部パソコンの運用を再開しました。2階のパソコンコーナー、リフレッシュコーナー、アメニティコーナーは、引き続き休止しています。

情報ライブラリーセンターの新型コロナウイルス感染症拡大防止の対応について(令和4年4月変更)
URL:https://www.lib.mie-u.ac.jp/lib_news/44.html

入退館ゲートが新しくなりました!

情報ライブラリーセンターの入退館ゲート(1階、2階)が新しくなりました。更新に伴って退館方法を変更しました。学生証をカードリーダーにかざすと、退館ゲートが開きます。新しいゲートの管理システムは、在館者数を算出します。新型コロナウイルス感染症への対応として滞在者数の制限をしています。滞在者数がリアルタイムで分かるようになりました。

教員寄贈図書リスト [2021年7月~12月受入分]

- 廣岡義隆 人文学部名誉教授/『萬葉風土歌枕考説』 廣岡義隆著. 和泉書院, 2021.6. (研究叢書,537) 図・展示棚 [911.12/H 71]
- 山田雄司 人文学部教授/『松江藩の忍者: 松江忍者のルーツを探る』 松江観光協会, 松江観光協会, 今井出版 (発売), 2021.11. 図・展示棚 [789.8/Ma 76]
- 森 正人 人文学部教授/『文化地理学講義: 「地理」の誕生からポスト人間中心主義へ』 森正人著. 新曜社, 2021.9. 図・展示棚 [290.19/Mo 45]
- グットマン ティエリー ルシアン ジェラルド 人文学部教授/『Nippon kaigi : ou la vitalité du nationalisme politique dans le Japon contemporain』 Thierry Guthmann. Les Indes savantes. c2021. 図・展示棚 [368.82/G 97]
- 吉田悦子 人文学部教授/『ナラティブ研究の可能性: 語りが写し出す社会』 秦かおり, 村田和代編. ひつじ書房, 2020.12. 図・展示棚/図・開架・図書 [801.03/N 51]
- 岩本美砂子 人文学部教授/『百合子とたか子: 女性政治リーダーの運命』 岩本美砂子著. 岩波書店, 2021.8. 図・展示棚 [312.1/I 94]
- 堀内義隆 人文学部准教授/『緑の工業化: 台湾経済の歴史的起源』 堀内義隆著. 名古屋大学出版会, 2021.8. 図・展示棚 [502.224/H 89]
- 洪性 旭 人文学部准教授(地域創生戦略企画室)/『協働と参加: コミュニティづくりのしくみと実践』 金川幸司 [ほか] 編著. 晃洋書房, 2021.9. 図・展示棚 [318.8/Ky 2]
- 上垣 渉 教育学部名誉教授/『アルキメデスの驚異の発想法: 数学と軍事』 上垣渉著. 集英社インターナショナル, 集英社 (発売), 2021.8. 図・展示棚 [410.23/U 34]
- 上垣 渉 教育学部名誉教授/『日本数学教育史研究 上巻』 上垣渉著. 風間書房, 2021.10. 図・展示棚 [375.41/U 34/1]
- 藤田達生 教育学部教授/『災害とたたかう大名たち』 藤田達生著. KADOKAWA, 2021.4. 図・展示棚/図・開架・図書 [215.6/F 67]
- 藤田達生 教育学部教授/『天下統一論』 藤田達生著. 塙書房, 2021.3. 図・展示棚 [210.48/F 67]
- 藤田達生 教育学部教授/『熊野のよみがえり: 三重・和歌山の挑戦』 研究代表者 藤田達生. [藤田達生], 2021. 図・展示棚 [318.6/F 67]
- 藤田達生 教育学部教授/『織田政権と本能寺の変』 藤田達生編. 塙書房, 2021.4. 図・展示棚 [210.48/O 17]
- 山田康彦 教育学部特任教授/『市民がつくる社会文化: ドイツの理念・運動・政策』 大関雅弘, 藤野一夫, 吉田正岳編著. 水曜社, 2021.6. (文化とまちづくり叢書) 図・展示棚 [318.934/Sh 48]
- 山田康彦 教育学部特任教授/『学生と市民のための社会文化研究ハンドブック』 社会文化学会編. 晃洋書房, 2020.1. 図・展示棚 [361.6/G 16]
- 楠木 宏 教育学部非常勤講師/『小学校社会おもしろ授業ネタ70: 子どもの好奇心をグッと掴んで離さない』 楠木宏著. 明治図書出版, 2021.9. 図・展示棚 [375.3/Ku 91]
- 小森照久 医学部名誉教授/『精神科医が勧める忍者の印と呼吸法を応用した究極の不安・ストレス解消法』 小森照久著. 日本橋出版, 2021.8. 図・展示棚/図・開架・図書 [498.3/Ko 67]
- 小森照久 医学部名誉教授/『人のあるべき姿を考える: 3人のアドミラルと3人のジェネラルの人物評』 小森照久著. デザインエッグ, 2021.9. 図・展示棚 [289.1/H 77]
- 小森照久 医学部名誉教授/『偶然は必然: 生物学的精神医学からUniversal Truthへ. 第2版』 小森照久著. デザインエッグ, 2021.1. 図・展示棚 [490.4/Ko 67]
- 船岡正光 生物資源学部名誉教授/『地球の未来木(key): 分子レベルのリサイクル』 船岡正光著; 地球の未来木発行プロジェクト編. 地球の未来木発行プロジェクト, 2021.12. 図・展示棚 [658.4/F 89]

【見かた】 ● 寄贈者 所属 / 『書名』 著者名. 出版社(者), 出版年月, (シリーズ名), 所在 [請求記号]