

Spring
2022

gakuto

学塔

三重大学図書館報「学塔」

No.148



特集

図書館で何ができるの？

ブックロウの
Pick Upコーナー・新型コロナウイルス感染症拡大防止対応について
・入退館ゲートが新しくなりました！

ここから広げよう

先生からのオススメ本

●教員寄贈図書リスト

特集

図書館で何ができるの？

情報ライブラリーセンター(図書館)には、長い年月をかけて蓄積した多くの図書や学術雑誌が並んでいて、利用することができます。またコンセプトが違う様々な学習空間もあります。図書館のどこに何があるのか、どこに行けば何ができるのか、紹介します！

1F Commons Area

学生同士で相談しあったり、ディスカッションをしたりできるグループ学習の空間です。

新着雑誌

発行後1～2年ほどの雑誌が並んでいるコーナーです。最新号は本棚の表に出っていますが、持ち上げると奥にも雑誌がしまっています。



持ち上げてみよう！

貸出カウンター

図書の貸出、書庫内資料の出納の申込は、貸出カウンターで受付しています。



参考調査カウンター

他の図書館からの資料取寄せの申込、取り寄せた資料の受け取りは、参考調査カウンターで受付しています。必要とする参考文献についての問い合わせや、検索のお手伝いもしています。

質問してみよう！

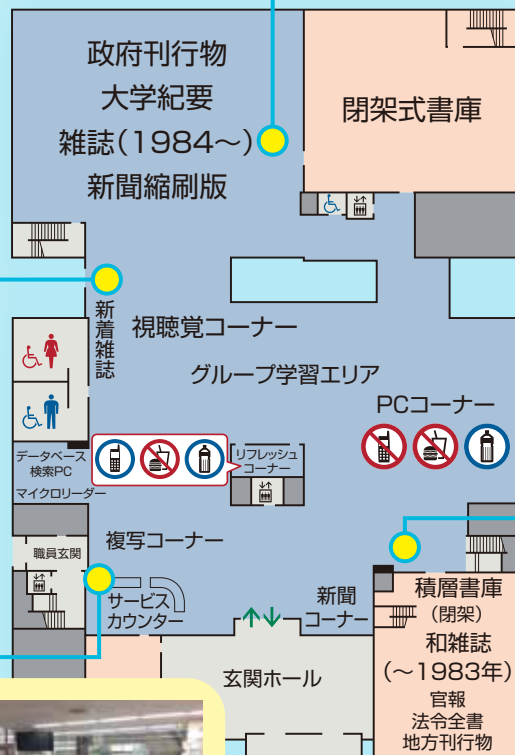
雑誌

雑誌類は、雑誌と政府刊行物、大学紀要など種類ごとに分けて置いています。大学図書館で利用できる雑誌には、研究者が研究の成果をまとめた論文が掲載されています。雑誌は出版年によって並んでいる場所と利用方法が違います。1983年以前の雑誌は、職員が取り出します(出納方式)。出納の受付時間は、平日の16時50分までです。雑誌類は館外貸出はできません。カウンター横にある複写機でコピーはできます。



新聞コーナー

全国紙、地方紙、外国語の新聞あわせて9紙が、当日から過去約1年分並んでいます。一部の新聞は、オンラインで記事閲覧できます。新聞縮刷版でも過去の新聞記事を見ることができます。

新聞の
読みくらべを
してみよう！

2F Quiet Area

図書や辞書・事典類、パソコンがある空間で、小声での相談や会話は可能です。

参考図書

辞書や事典など、調べもので使用する目的の図書です。館内で利用してください。



Wikipediaなど
ネット上の情報と比べてみよう

論文作成のための資料コーナー

レポートや論文を書くときに必要な知識が書かれた図書が並んでいます。レポートを実際に書く前に1冊読んで、コツを身につけましょう。

資格関連図書コーナー

TOEICや中検といった語学の検定の問題集や、就職に役立つ簿記のテキストなどが並んでいます。



授業の予習・復習やレポート課題に取り組む時に役立つ図書がたくさんあります

開架図書(学生用図書)

各分野の入門書など、学生の皆さん向けの図書が並んでいます。授業の予習・復習やレポート課題に取り組む時に役立つ図書がたくさんあります。手続きをすれば、館外貸出ができます。環境に関する図書や、文庫新書などは別置しています。



どんな図書が並んでいるか
本棚を見て見よう!

研究個室

学部最終学年と院生の皆さんが利用できる個室です。貸出カウンターで利用手続きができます。



3F Silent Area

利用者同士の会話やパソコンの利用を厳禁とする静粛な空間です。

サイレントエリア
では静かに集中して
学習することができます



閉架式書庫

貴重書庫



閲覧席

3階の閲覧席は1人用の席から大型資料を広げることができる机まであります。



ここから広げよう!! 先生からのオススメ本 READING LIST

人文学部 熊谷 健 先生



田中洋編 著
『ブランド戦略全書』

有斐閣, 2014年11月
【所在】 図・開架・図書
【請求記号】 675/B 91

購買意思決定において製品やサービスの差異を示すブランドが果たす役割は重要です。本書はブランドの概念と役割を包括的に整理し、事例を提示しつつ平易な言葉を用いて解説した良書です。執筆者はブランド論、マーケティング論、消費者行動論等の分野で我が国を代表する研究者または実務家であり、これらの分野に関わる学生、研究者、および実務家にとって有用な手引書となっています。

教育学部 松本 昭彦 先生



吉海直人 著
『源氏物語桐壺巻論』

武蔵野書院, 2021年11月
【所在】 図・開架・図書 / 教・国語教育
【請求記号】 913.36/Y 89

『源氏物語』の冒頭「桐壺」巻に登場する人物を一人ずつ取りあげ、平安時代前・中期の政治と後宮制度を背景とする中で、それぞれの人物描写がどのような意味を持つのかを考察したもの。さらには、記述されない人間関係、隠れた登場人物までも想定しながら、『源氏物語』が始まる前の桐壺帝と更衣をめぐる物語を透かし読みし、「深読み」をスリリングに展開している。

医学部 成田 正明 先生



瀬尾幸子 著
『みそ汁はおかずです』

学研プラス, 2017年10月
【所在】 図・開架・図書
【請求記号】 596.1/Se 76

コロナでステイホームが言われている今日、食事は大切です。特に朝食。中でも味噌汁は朝ごはんのメインです。凝ったものを作れなくても何かささっと。本書は栄養たっぷりの味噌汁を作る極意が満載。いろんな野菜、お肉バリエーション豊富! 写真入りがうれしい! 栄養学の勉強にもなる。自分だけでなく家族も喜ぶこと請け合い! 学問の合間に作ってみては?

工学部 元垣内 敦司 先生



安藤幸司 著
『カメラとレンズのしくみがわかる光学入門』

インプレス, 2019年7月
【電子ブックURL】
<https://elib.maruzen.co.jp/elib/html/BookDetail/Id/3000076870>



最近ではスマートホンのカメラが発達し、一眼レフなどの大きなカメラを持っていなくても、ある程度高画質の写真が撮影可能になった。この本はカメラで写真が撮れる仕組みだけでなく、光の色や性質など光の物理的な性質、レンズの種類や働き、画像処理など光技術の基本的な内容について易しく書かれている。カメラに興味がある人もない人も、是非読んで、光について興味を持ってほしい。

生物資源学部 沼本 晋也 先生



太田猛彦 著
『森林飽和：国土の変貌を考える』
(NHKブックス; 1193)

NHK出版, 2012年7月
【所在】 開架・図書
【請求記号】 650.21/O 81

日本の森というとどんな景観を思い浮かべるだろう。江戸から昭和初期にかけて、里地に近い各地の山域は貧相な森林や草地や禿げ山であった。本書は、津波に襲われた海岸林をきっかけに、森林と国土利用のあり方を水と砂から考える視点を示している。自らが暮らす国土の変貌への正しい理解が、量的回復を果たした森林の新たな問題や21世紀の環境課題を考えるうえで不可欠といえる。

高等教育デザイン・推進機構 守山 紗弥加 先生



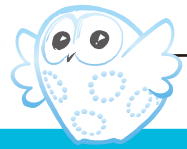
桑子敏雄, 千代章一郎編 著
『感性のフィールド：
ユーザーサイエンスを超えて』

東信堂, 2012年9月
【所在】 図・開架・図書
【請求記号】 115.5/Ku 96

「感性」と聞くと芸術分野を想像されがちだが、本書が取り上げている対象は農村、都市、河川、出産、教室、古墳、旅など実に多彩である。それらを感性の動くフィールドと捉え、身体的存在である人間が環境と自己との関係を捉える能力としての感性、という視点で各フィールドを描く。感性哲学の第一人者たちによる、分野を超えた感性と思考の交わりを堪能できる一冊である。

ブックウ
の

Pick up コーナー

図書館のホームページ <https://www.lib.mie-u.ac.jp/> から Check it out !!

新型コロナウイルス感染症対応 (2022年4月1日)

情報ライブラリーセンターは、新型コロナウイルス感染症拡大防止の対応として一部運用を変更しています。

入館

入館前に手指のアルコール消毒とサーマルカメラによる体温測定をしてください。現在の入退館口は1階のゲートです。

各エリアの運用

昨年10月より研究個室の運用を再開いたしました。また12月に1階のパソコンコーナーの一部パソコンの運用を再開しました。2階のパソコンコーナー、リフレッシュコーナー、アメニティコーナーは、引き続き休止しています。

開館時間(通常期)

平日 8:45~20:00 土日祝日 9:00~18:30
※春・夏・冬季休業期は、延長開館(平日17時以降、土日祝日の開館)を行っていません。

資料の自宅配送

来校が難しい学生を対象として、図書館内の図書の自宅配送、雑誌等の複写物の自宅配送を行っています。予算を超過した場合は、自宅配送の申込の受付を停止する場合があります。

情報ライブラリーセンターの新型コロナウイルス感染症拡大防止の対応について(令和4年4月変更)
URL:https://www.lib.mie-u.ac.jp/lib_news/44.html

入退館ゲートが新しくなりました!

情報ライブラリーセンターの入退館ゲート(1階、2階)が新しくなりました。更新に伴って退館方法を変更しました。学生証をカードリーダーにかざすと、退館ゲートが開きます。新しいゲートの管理システムは、在館者数を算出します。新型コロナウイルス感染症への対応として滞在者数の制限をしています。滞在者数がリアルタイムで分かるようになりました。

教員寄贈図書リスト [2021年7月~12月受入分]

- 廣岡義隆 人文学部名誉教授/『萬葉風土歌枕考説』 廣岡義隆著. 和泉書院, 2021.6. (研究叢書,537) 図・展示棚 [911.12/H 71]
- 山田雄司 人文学部教授/『松江藩の忍者: 松江忍者のルーツを探る』 松江観光協会, 松江観光協会, 今井出版 (発売), 2021.11. 図・展示棚 [789.8/Ma 76]
- 森 正人 人文学部教授/『文化地理学講義: 「地理」の誕生からポスト人間中心主義へ』 森正人著. 新曜社, 2021.9. 図・展示棚 [290.19/Mo 45]
- グットマン ティエリー ルシアン ジェラルド 人文学部教授/『Nippon kaigi : ou la vitalité du nationalisme politique dans le Japon contemporain』 Thierry Guthmann. Les Indes savantes. c2021. 図・展示棚 [368.82/G 97]
- 吉田悦子 人文学部教授/『ナラティブ研究の可能性: 語りが写し出す社会』 秦かおり, 村田和代編. ひつじ書房, 2020.12. 図・展示棚/図・開架・図書 [801.03/N 51]
- 岩本美砂子 人文学部教授/『百合子とたか子: 女性政治リーダーの運命』 岩本美砂子著. 岩波書店, 2021.8. 図・展示棚 [312.1/I 94]
- 堀内義隆 人文学部准教授/『緑の工業化: 台湾経済の歴史的起源』 堀内義隆著. 名古屋大学出版会, 2021.8. 図・展示棚 [502.224/H 89]
- 洪性 旭 人文学部准教授(地域創生戦略企画室)/『協働と参加: コミュニティづくりのしくみと実践』 金川幸司 [ほか] 編著. 晃洋書房, 2021.9. 図・展示棚 [318.8/Ky 2]
- 上垣 渉 教育学部名誉教授/『アルキメデスの驚異の発想法: 数学と軍事』 上垣渉著. 集英社インターナショナル, 集英社 (発売), 2021.8. 図・展示棚 [410.23/U 34]
- 上垣 渉 教育学部名誉教授/『日本数学教育史研究 上巻』 上垣渉著. 風間書房, 2021.10. 図・展示棚 [375.41/U 34/1]
- 藤田達生 教育学部教授/『災害とたたかう大名たち』 藤田達生著. KADOKAWA, 2021.4. 図・展示棚/図・開架・図書 [215.6/F 67]
- 藤田達生 教育学部教授/『天下統一論』 藤田達生著. 塙書房, 2021.3. 図・展示棚 [210.48/F 67]
- 藤田達生 教育学部教授/『熊野のよみがえり: 三重・和歌山の挑戦』 研究代表者 藤田達生. [藤田達生], 2021. 図・展示棚 [318.6/F 67]
- 藤田達生 教育学部教授/『織田政権と本能寺の変』 藤田達生編. 塙書房, 2021.4. 図・展示棚 [210.48/O 17]
- 山田康彦 教育学部特任教授/『市民がつくる社会文化: ドイツの理念・運動・政策』 大関雅弘, 藤野一夫, 吉田正岳編著. 水曜社, 2021.6. (文化とまちづくり叢書) 図・展示棚 [318.934/Sh 48]
- 山田康彦 教育学部特任教授/『学生と市民のための社会文化研究ハンドブック』 社会文化学会編. 晃洋書房, 2020.1. 図・展示棚 [361.6/G 16]
- 楠木 宏 教育学部非常勤講師/『小学校社会おもしろ授業ネタ70: 子どもの好奇心をグッと掴んで離さない』 楠木宏著. 明治図書出版, 2021.9. 図・展示棚 [375.3/Ku 91]
- 小森照久 医学部名誉教授/『精神科医が勧める忍者の印と呼吸法を応用した究極の不安・ストレス解消法』 小森照久著. 日本橋出版, 2021.8. 図・展示棚/図・開架・図書 [498.3/Ko 67]
- 小森照久 医学部名誉教授/『人のあるべき姿を考える: 3人のアドミラルと3人のジェネラルの人物評』 小森照久著. デザインエッグ, 2021.9. 図・展示棚 [289.1/H 77]
- 小森照久 医学部名誉教授/『偶然は必然: 生物学的精神医学からUniversal Truthへ. 第2版』 小森照久著. デザインエッグ, 2021.1. 図・展示棚 [490.4/Ko 67]
- 船岡正光 生物資源学部名誉教授/『地球の未来木(key): 分子レベルのリサイクル』 船岡正光著; 地球の未来木発行プロジェクト編. 地球の未来木発行プロジェクト, 2021.12. 図・展示棚 [658.4/F 89]

【見かた】 ● 寄贈者 所属/『書名』著者名. 出版社(者), 出版年月, (シリーズ名), 所在 [請求記号]