

特集

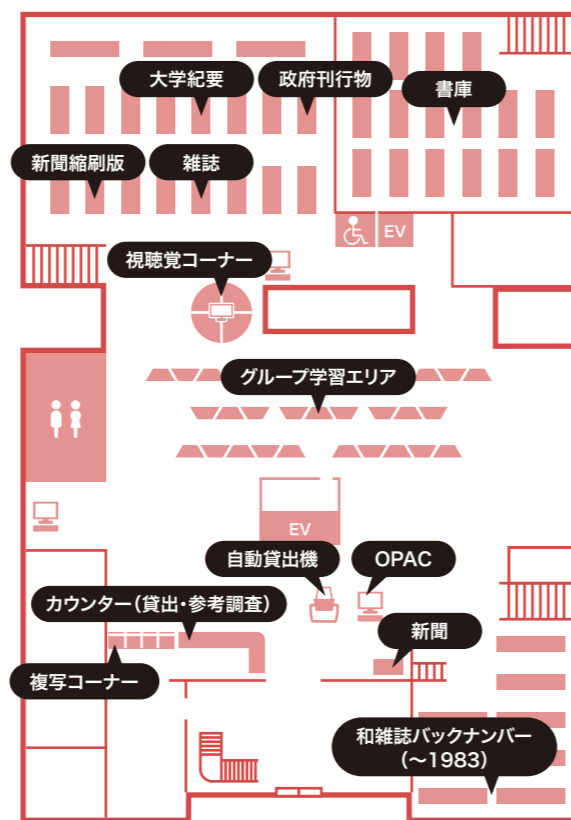
図書館 施設内部紹介

1F

Commons Area 【会話可エリア】

現在はグループ学習不可。
オンライン授業可(発話OK)。

1Fは学習スペースを中心としたフロアです。オンライン授業もここで受けることができます。グループ学習は現時点で利用停止中ですが、多くの閲覧席を用意しています。また、新聞や雑誌などもこのフロアに配架されています。

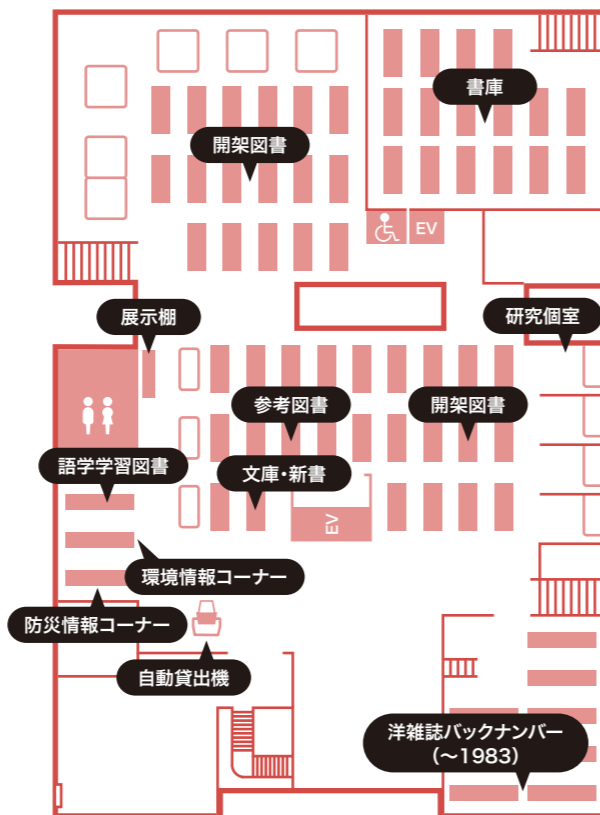


2F

Quiet Area 【静音エリア】

1~3F閲覧席ではふた付きの飲み物可。オンライン授業可(発話NG)。

2Fは開架図書を中心としたフロアになります。請求記号やジャンルごとに多くの本が配架されています。ここでは発話を伴わないオンライン授業を受けることも可能です。

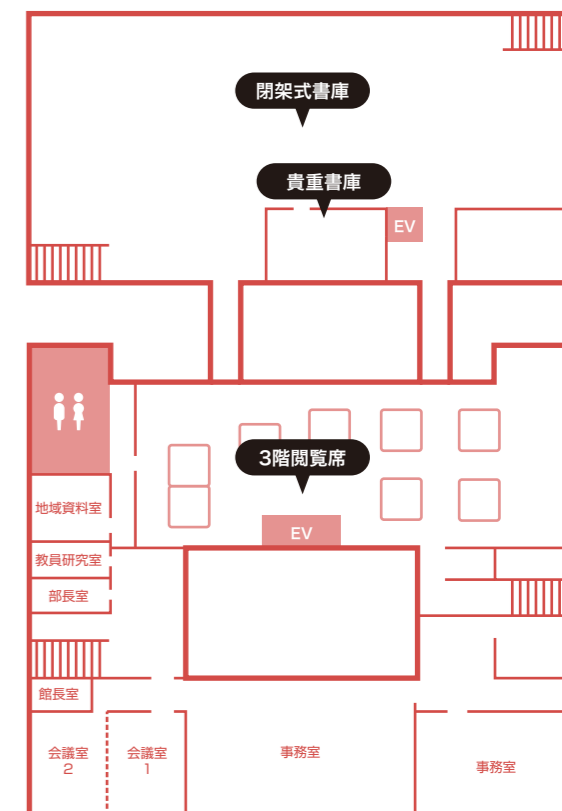


3F

Silent Area 【無音エリア】

キーボードを打鍵しないPC利用のみ可。

3Fは閲覧席を中心としたフロアです。キーボード利用しないPCの利用のみ可能で静かな環境を用意しています。



図書館全体の基本ルール

飲食禁止

例外として飲み物は密閉できるもののみ持ち込みが許可されています。(ペットボトルはOK、缶やストローの紙パックはNGです)

椅子移動禁止

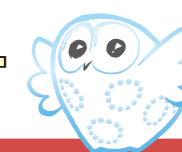
椅子やテーブルを動かすことはNGです。グループ学習や単一端末のオンライン授業同時参加などはご遠慮ください。

その他

玄関ホール階段そばに、フクロウの像があります。このフクロウは、2005年に宮田脩平先生(三重大学名誉教授、金属工芸作家)よりご寄贈いただきました。正式名称は「教育の神様」。公募によって「ブックロウ」という愛称もつけられました。ブックロウはいつも三重大学の学生の皆さんを見守ってくれていますよ。



Pick up コーナー



図書館のホームページ <http://www.lib.mie-u.ac.jp/> から Check it out !!

開館時間変更の試行

ご要望にお応えして4月より開館時間の変更を行いました。今後変更の可能性もありますのでHPやtwitterの確認をお願いします。

- 平日 8:30~20:00(授業期)、8:45~17:00(授業期以外)
- 土日祝 11:00~18:30

展示ことばのやちまた —古典文法の来た道— を開催しました

2022年12月8日(木)~2023年2月2日(木)に館蔵貴重資料と一般書庫資料とあわせて18点を展示し学生や一般の多くの方にご覧いただきました。



『がんを知ろう、相談しよう』連携展示を行いました

2022年10月11日(火)~12月27日(火)に三重県がん診療連携協議会がん相談支援部と連携し、がんやがん相談に関する情報の提供を目的としたキャンペーンを開催しました。図書館では展示コーナーにがん関連図書の展示を行いました。

写真部新人展を開催しました

2023年1月23日(月)~27日(金)に写真部の新人展を実施いたしました。新人展は終了しましたが、写真部は定期的に展示をされていますので是非お越しください



課外活動の発表など展示スペースを利用したい方は図書館までお問い合わせください